

WNIOSEK O REJESTRACJĘ I PLOMBOWANIE WODOMIERZA DODATKOWEGO DLA WODY BEZPOWROTNIE ZUŻYTEJ (zamontowanego we własnym zakresie)

DANE WŁAŚCICIELA NIERUCHOMOŚCI

IMIĘ I NAZWISKO / NAZWA FIRMY

ADRES ZAMIESZKANIA / SIEDZIBA cd.

TELEFON KONTAKTOWY

ADRES E-MAIL

ADRES OBIEKTU

Miejscowość _____ ul. _____ nr _____

MIEJSCE MONTAŻU WODOMIERZA DODATKOWEGO

STUDNIA WODOMIERZOWA

W BUDUNKU

Zlokalizowana: _____ W pomieszczeniu: _____

Rejestracja i plombowanie wodomierza dodatkowego jest płatne zgodnie z cennikiem usług zamieszczonym na stronie www.reknica.pl.

ZLECAM Z OBOWIĄZKIEM ZAPŁATY

Oświadczam że:

1. Zapoznałam / em się z ogólnymi warunkami montażu wodomierza dodatkowego;
2. Wodomierz dodatkowy został zamontowany zgodnie z ogólnymi warunkami montażu wodomierza dodatkowego;
3. Nieruchomość jest podłączona do kanalizacji sanitarnej.

Zapoznałam/a się z komunikatem RODO na stronie www.reknica.pl. Administratorem zebranych danych osobowych jest „REKNICA” Spółka z o.o. w Kolbudach ul. Leśna 12.

Wyrażam zgodę na przetwarzanie przez „REKNICA” Spółka z o.o. siedzibą ul. Leśna 12, 83-050 Kolbudy moich danych osobowych w zakresie obejmującym imię, nazwisko, adres zamieszkania, numer telefonu, Nr działki-nr. Kw, adres e-mail w celu: realizacji niniejszego wniosku/zlecenia lub usługi Przedsiębiorstwa, w tym również po zakończeniu realizacji wniosku/zlecenia lub postępowania realizującego usługę.

Wyrażam zgodę / Nie wyrażam zgody na otrzymywanie drogą elektroniczną/telefoniczną informacji i zawiadomień o charakterze usługowym.

podpis wnioskodawcy

.....
czytelny podpis

OGÓLNE WARUNKI MONTAŻU WODOMIERZA DODATKOWEGO

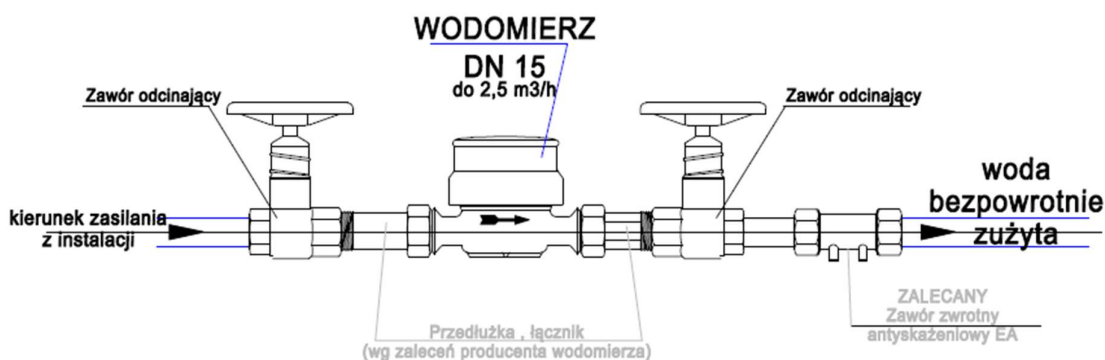
dla potrzeb rejestracji ilości bezpowrotnie zużytej wody

Przedsiębiorstwo Wodociągowo-Kanalizacyjne – REKNICA Sp. z o.o. informuje, że:

Dla nieruchomości podłączonej do kanalizacji sanitarnej jest możliwość zamontowania jednego wodomierza dodatkowego mierzącego ilość bezpowrotnie zużytej wody – czyli takiej, która nie zostanie odprowadzana do kanalizacji sanitarnej – do podlewania.

Zgodnie z ustawą o zbiorowym zaopatrzeniu w wodę i odprowadzenia ścieków, rozliczanie w ilości odprowadzanych ścieków, ilości bezpowrotnie zużytej wody może nastąpić wyłącznie na podstawie dodatkowego wodomierza.

- Wodomierz dodatkowy jest instalowany (wymieniany, legalizowany) na koszt odbiorcy usług;
- Wodomierz dodatkowy montowany jest na instalacji wodociągowej – za wodomierzem głównym - w miejscu zapewniającym zabezpieczenie przed zamarznięciem oraz z łatwym dostępem w celu odczytu czy wymiany wodomierza;
- Przed i za wodomierzem musi być zamontowany zawór odcinający;
- Sposób montażu musi spełniać wymagania producenta wodomierza (np. zachować odcinki proste przed i za wodomierzem, montaż tylko poziomo itp.);
- Rozliczeń wodomierza dodatkowego dokonuje się na podstawie odczytów dostarczanych przez odbiorcę w okresie od kwietnia do października.



- Parametry techniczne wodomierza dodatkowego:
 - średnica wodomierza 1/2" – przepływ nominalny do 2,5 m³/h;
 - klasa metrologiczna R 100 lub wyższa.
 - wodomierz musi posiadać ważną cechę legalizacyjną i plomby fabryczne. Okres ważności legalizacji określony jest w obowiązujących przepisach o urządzeniach pomiarowych do wody i wynosi 5 lat /Rozporządzenie Ministra Gospodarki z 7 stycznia 2008r. – załącznik Nr 6, Dz.U. Nr 5 poz. 29 z 2008r./

Właściciel nieruchomości musi umożliwiać pracownikowi Reknicy sp. z o.o. dostęp do wodomierza dodatkowego w celu dokonania odczytu i kontroli.

Prawidłowość montażu wodomierza zostanie sprawdzona przez pracowników Reknicy sp. z o.o. przed rejestracją i zaplombowaniem. Czynności te są wykonywane na wniosek Inwestora i płatne zgodnie cennikiem usług dostępnym na stronie www.reknica.pl.